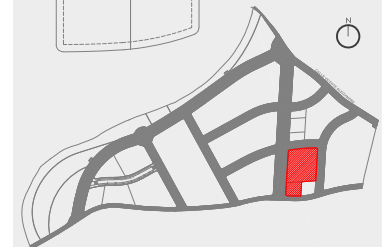
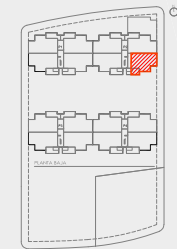
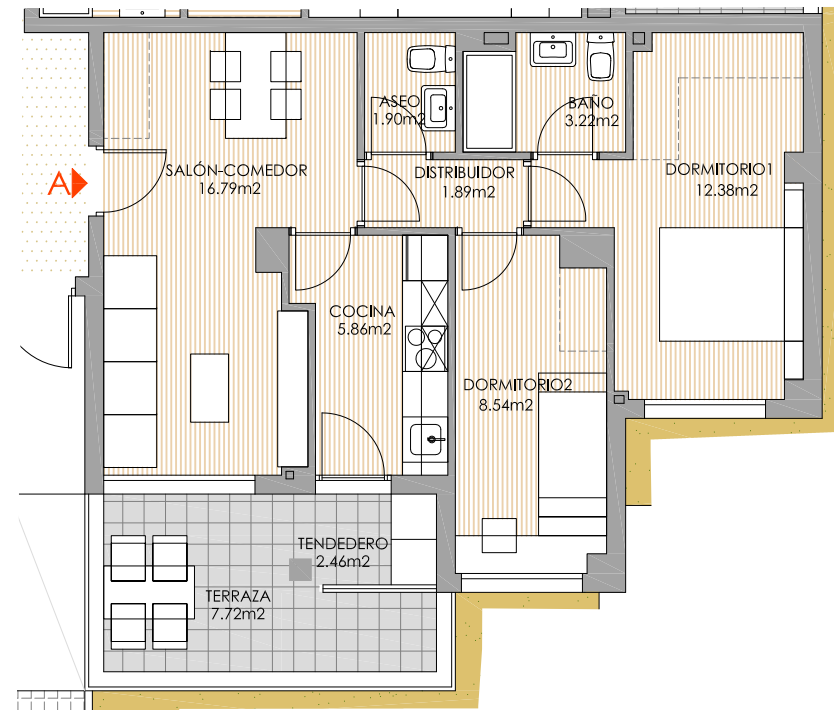




**TIPO 11**

Superficie Útil Total s/Calif. Prov.: 55.64m<sup>2</sup>

Superficie Const. Total s/Calif. Prov.: 70.44m<sup>2</sup>



Promueve:  
NEWINV 23, S.L.

Comercialización:  
**ARCO**  
CONDOMINIO

Gestiona:  
**FOGESA**  
GRUPO

Proyectos:  
**CIMA**  
PROYECTOS

Escala Gráfica:  
0 1 2 3 4  
0.5

Febrero 2025

65 VPPL. TRASTEROS, GARAJE Y PISCINA  
PARCELA MB-VP-1 y 2, P.P SECTOR SAU-3 - COBEÑA - MADRID

TIPO 11

\*NOTA: ESTOS PLANOS NO SON CONTRACTUALES, Y ESTÁN SUJETOS A POSIBLES MODIFICACIONES, POR CUESTIONES TÉCNICAS, JURÍDICAS, ADMINISTRATIVAS, COMERCIALES O POR CRITERIO DEL PROMOTOR. AMUEBLAMIENTO NO INCLUIDO, SALVO EL INDICADO EXPRESAMENTE EN LA MEMORIA DE CALIDADES DEFINITIVA.

